

L'EXCLUSION ET LA PAUVRETÉ : REGARD CROISÉ DES MAIRES ET DES FRANÇAIS



Février 2008



Fiche technique

- Sondages effectués pour : **SECOURS CATHOLIQUE**
- Réalisés : **Du 13 au 20 février 2008 (auprès des maires)**

Du 20 au 21 février 2008 (auprès des français)

- Enquête réalisée par téléphone auprès d'un échantillon national de 400 **maires**, représentatif de l'ensemble des communes de France.
- Échantillon national de 1000 **français** représentatif de l'ensemble de la population âgée de 18 ans et plus, interrogées en face-à-face à leur domicile par le réseau des enquêteurs de TNS Sofres.

PREMIERE PARTIE :

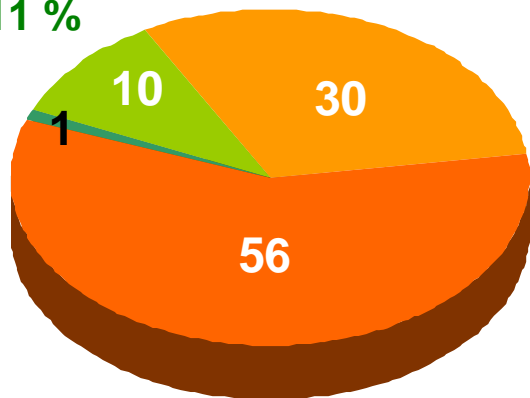
“ POPULATIONS EN DIFFICULTES ”

Les personnes en situation de pauvreté et d'exclusion

Dans votre commune, diriez-vous que les personnes en situation de pauvreté et d'exclusion sont actuellement...

LES MAIRES

Total grand nombre
11 %

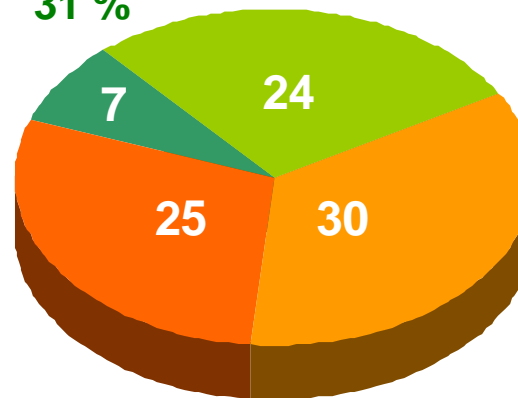


NSP : 3 %

Total petit nombre
86 %

LES FRANÇAIS

Total grand nombre
31 %



NSP : 14 %

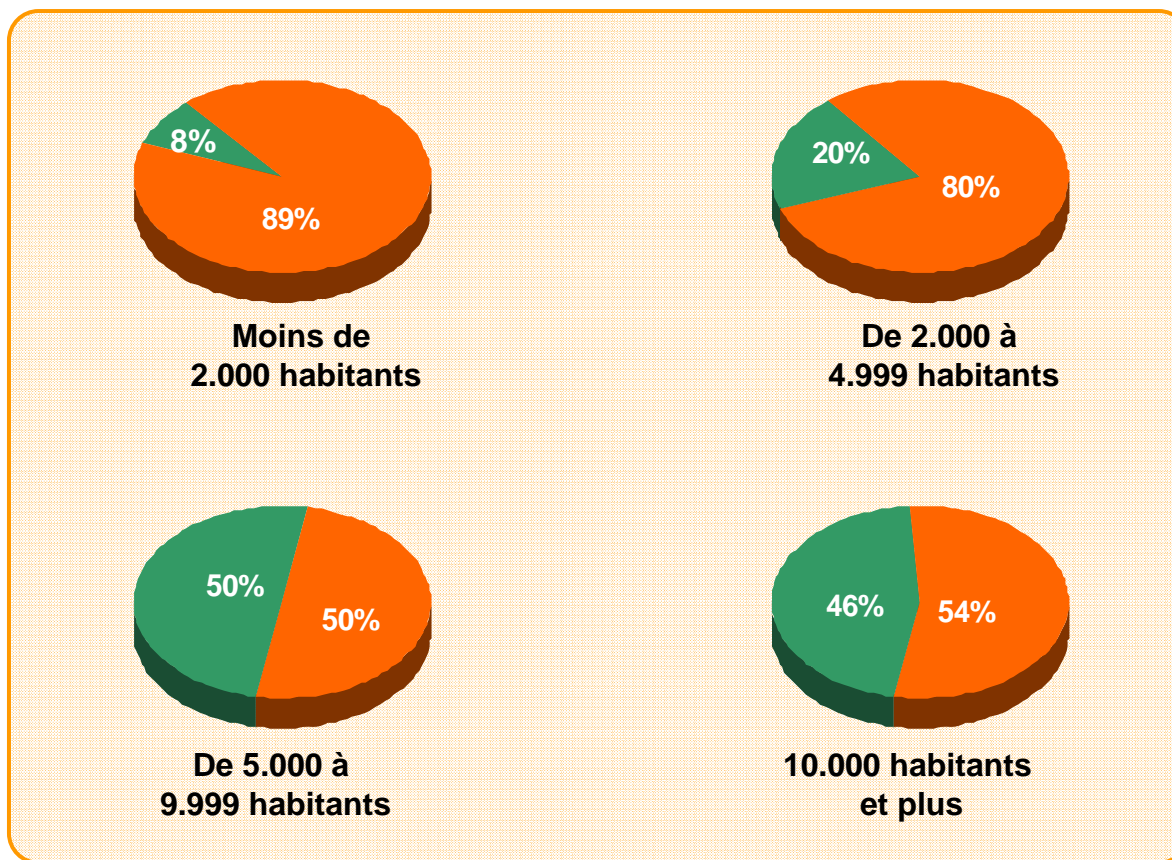
Total petit nombre
55 %

- En très grand nombre
- En assez grand nombre
- En assez petit nombre
- En très petit nombre

Les personnes en situation de pauvreté et d'exclusion

Dans votre commune, diriez-vous que les personnes en situation de pauvreté et d'exclusion sont actuellement...

LES MAIRES



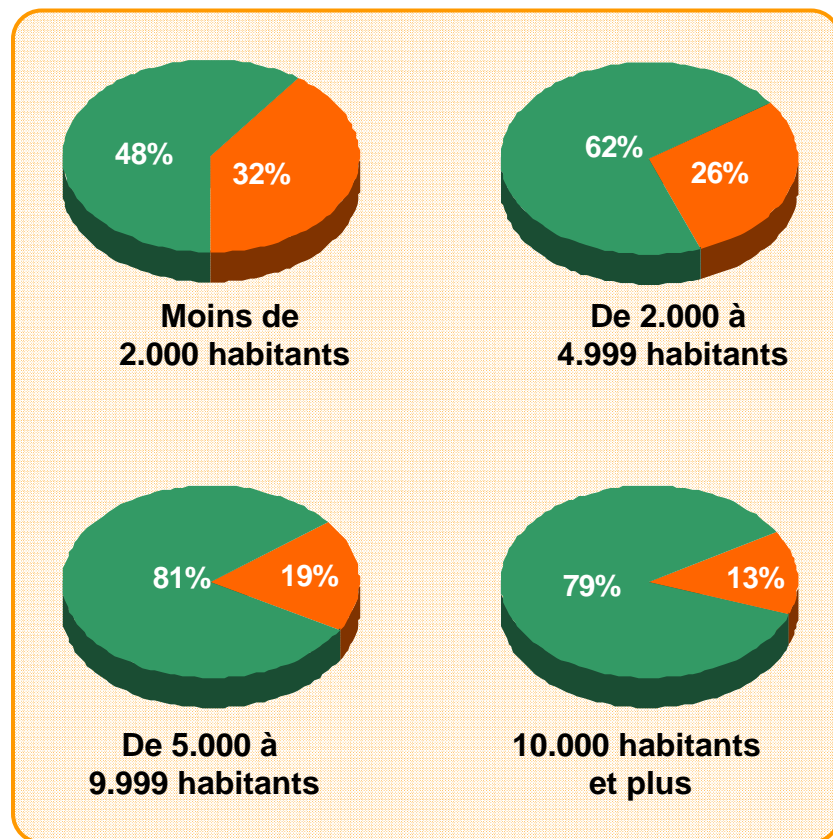
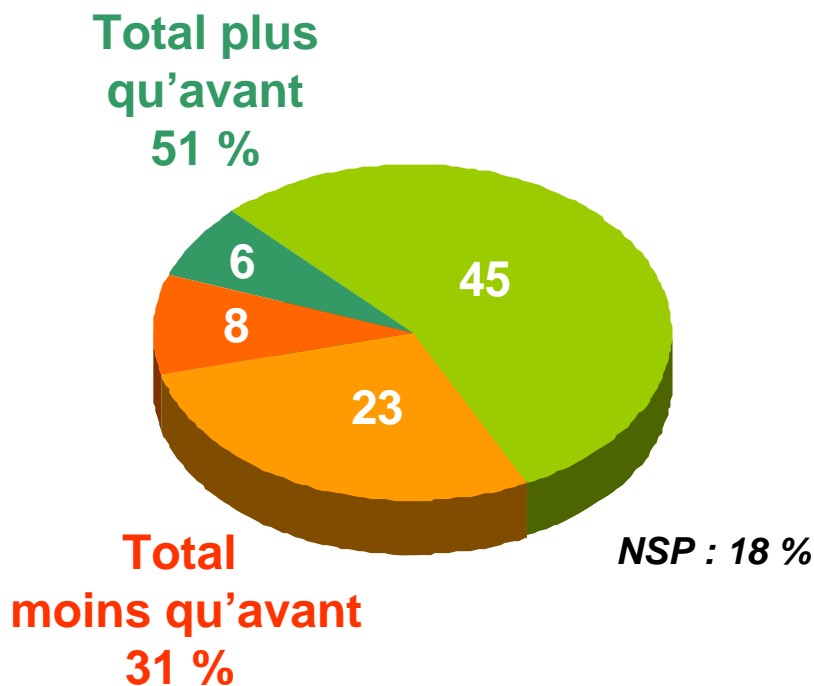
■ Total grand nombre

■ Total petit nombre

La perception par les **maires** de l'évolution de la pauvreté et de l'exclusion

Et dans votre commune, diriez-vous qu'en ce qui concerne les personnes en situation de pauvreté et d'exclusion, il y en a :

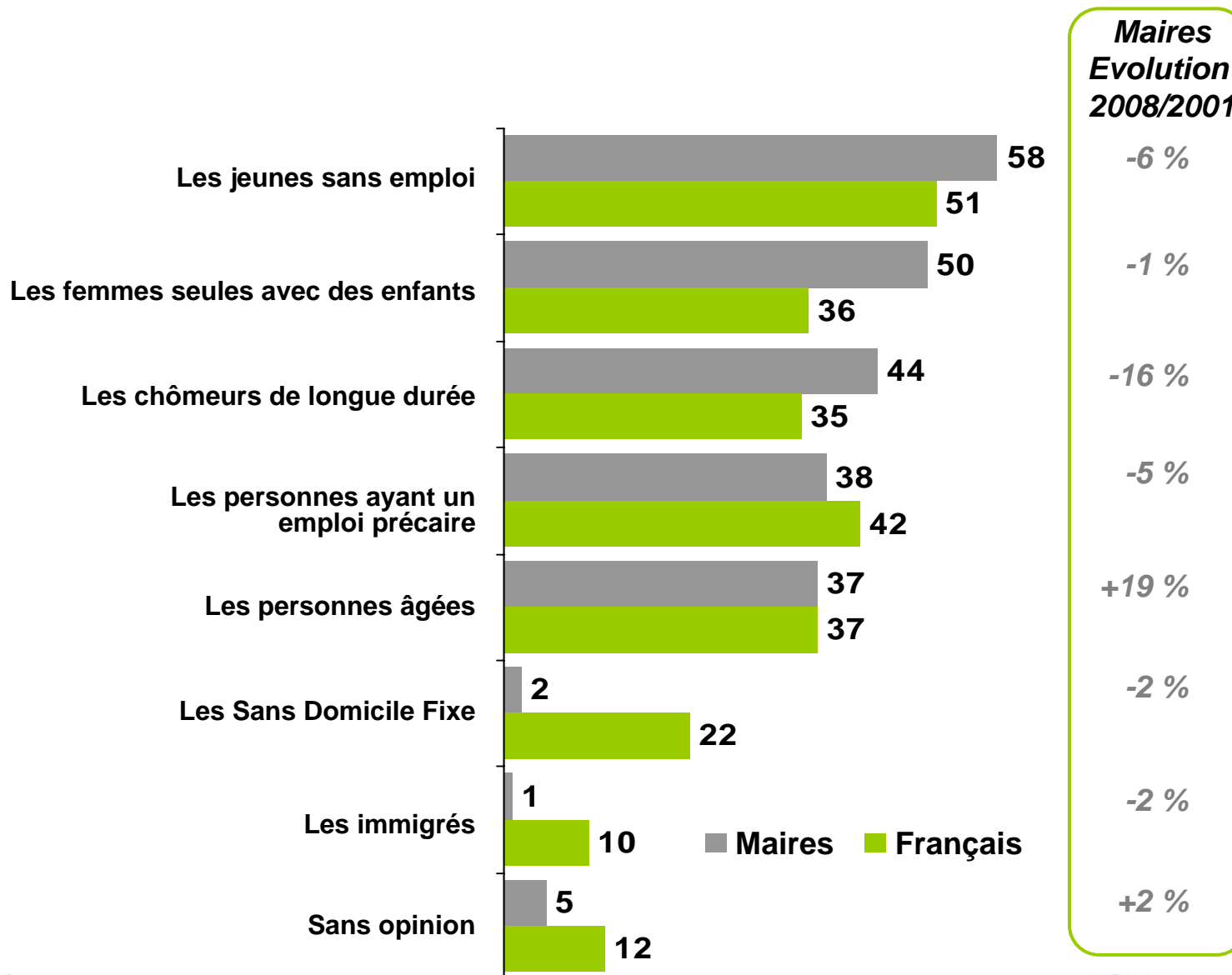
- Beaucoup plus qu'avant
- Un peu plus qu'avant
- Un peu moins qu'avant
- Beaucoup moins qu'avant



- Total plus qu'avant
- Total moins qu'avant

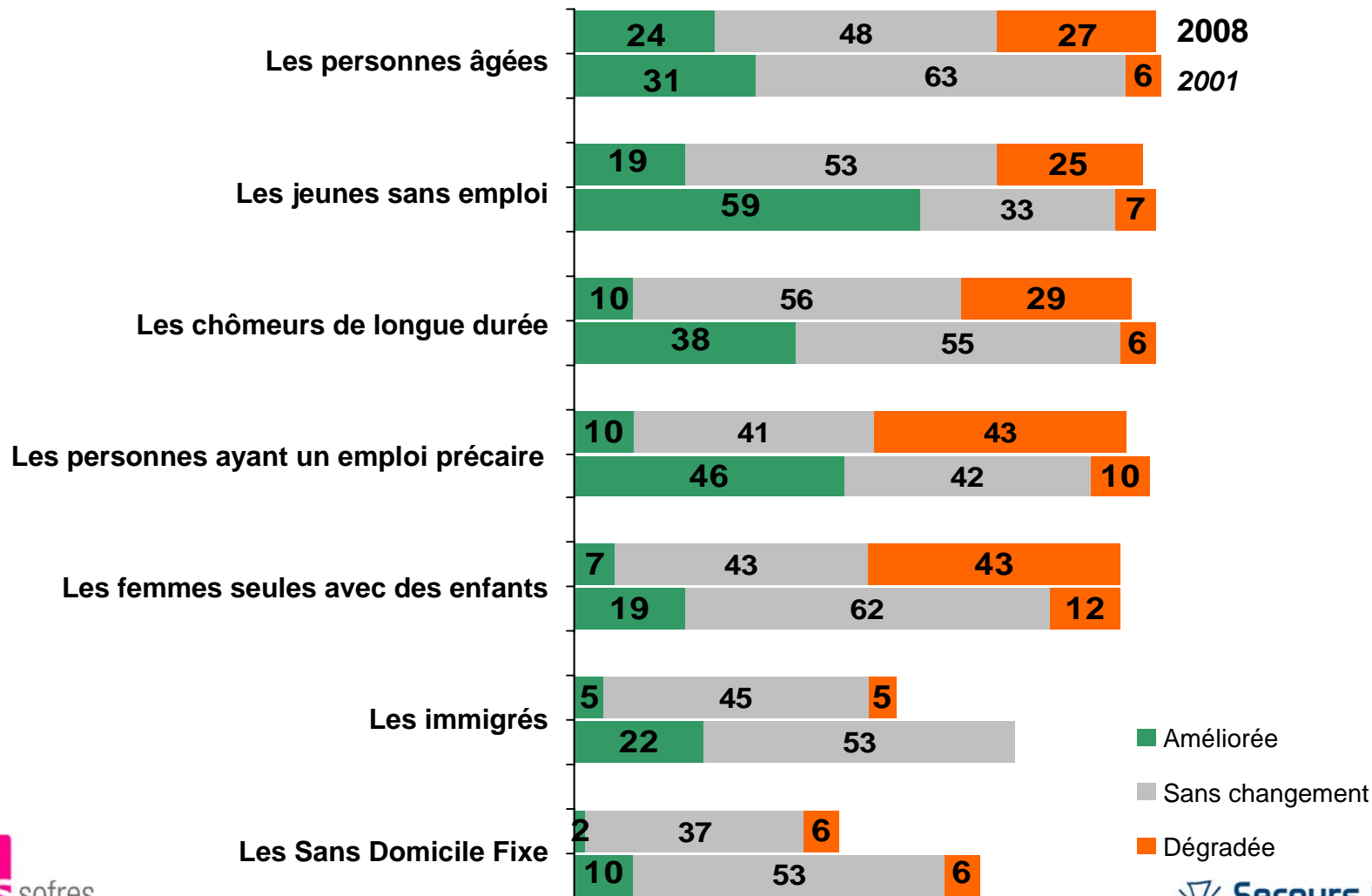
Les catégories en difficulté

Quelles sont, dans votre commune, les trois catégories qui ont le plus de difficultés ?



La perception par les **maires** de la situation des différentes catégories de la population

Pour chacune des catégories suivantes, pourriez-vous me dire si, dans votre commune, par rapport à il y a quelques années, sa situation vous paraît s'être améliorée, dégradée ou ne pas avoir changé ?

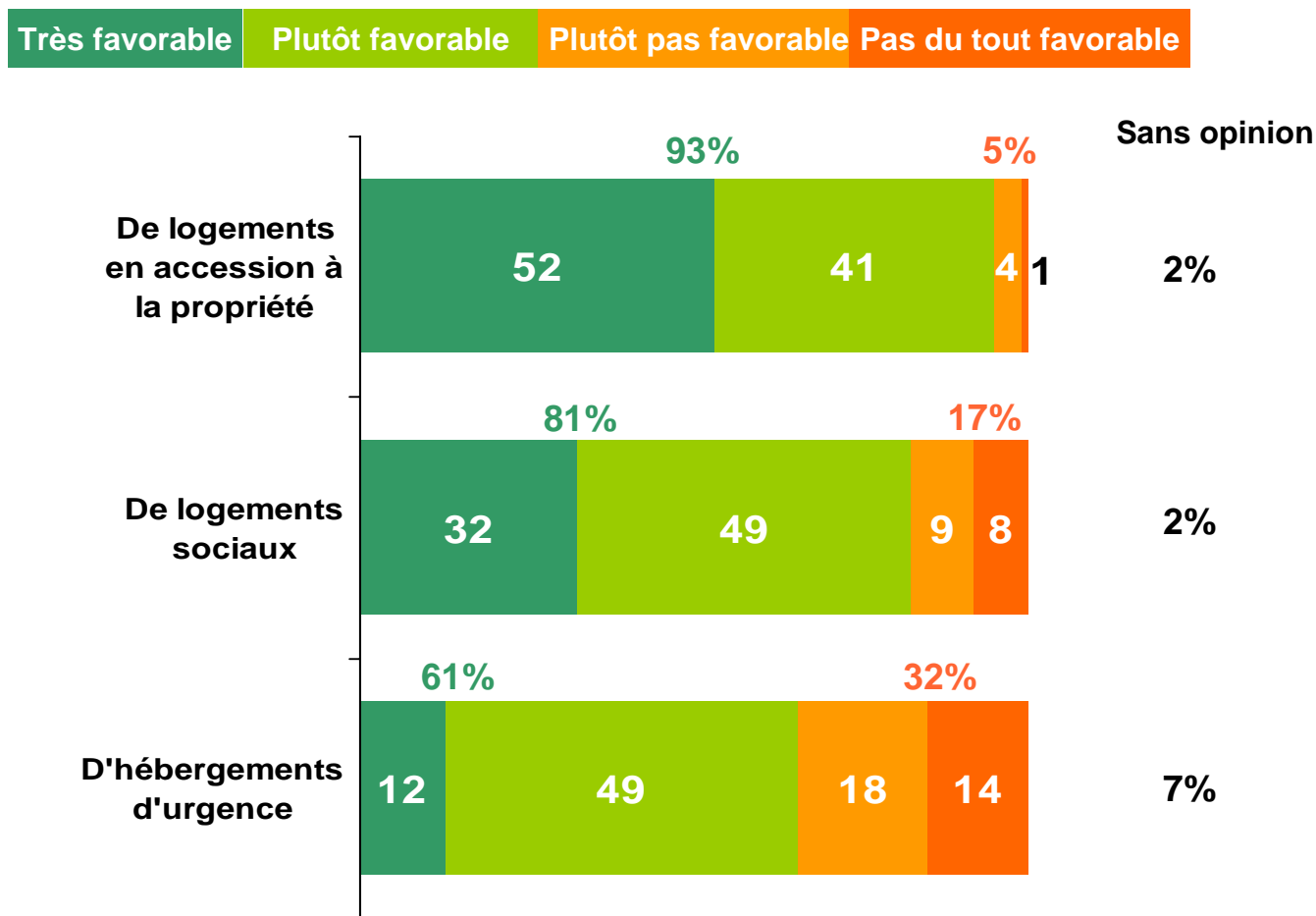


DEUXIEME PARTIE :

“LE LOGEMENT”

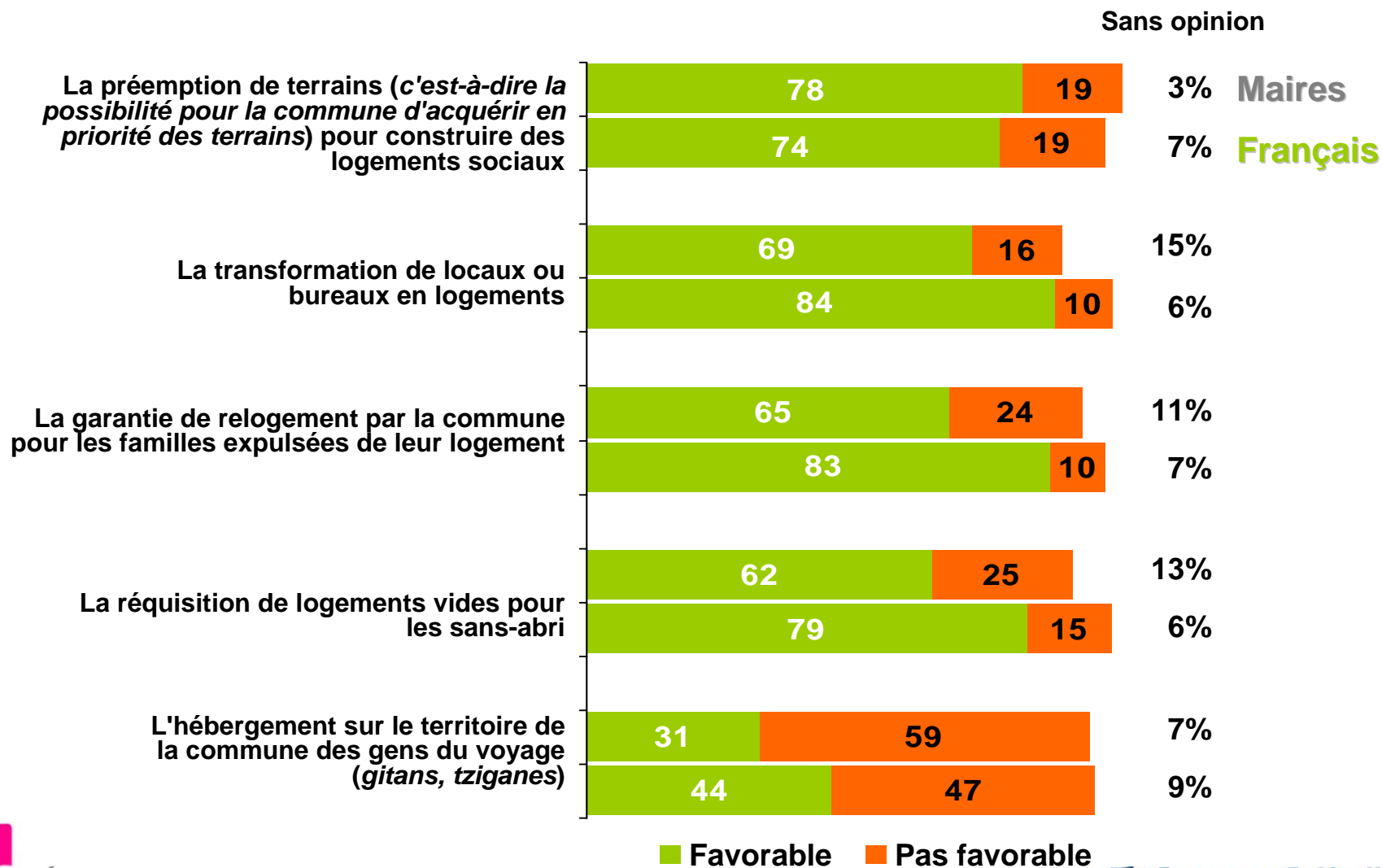
Les maires et la construction de logements

Etes-vous très favorable, plutôt favorable, plutôt pas favorable ou pas du tout favorable à la construction dans votre commune au cours des prochaines années :



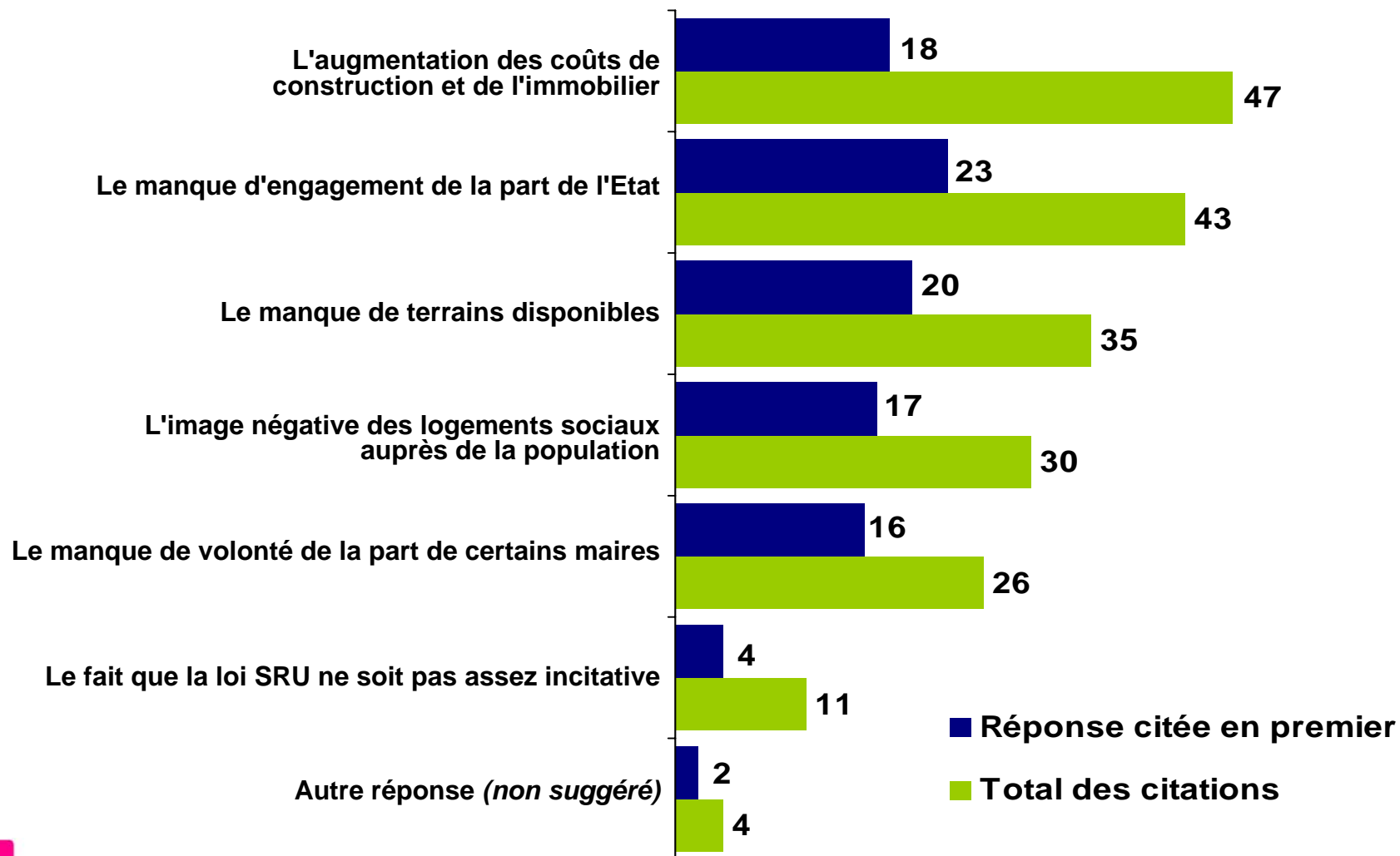
Les mesures pour favoriser la construction de logements

Pour chacune des mesures suivantes qui concernent le logement, pourriez-vous me dire si pour votre commune vous y êtes favorable ou pas favorable ?



Les freins à la construction de logements sociaux selon les **maires**

Quels sont, selon vous, les principaux freins à la construction de logements sociaux en France ?
En premier ? Et ensuite ?



Le jugement des **maires** sur la loi instituant le droit au logement opposable

Selon vous, la loi instituant le droit au logement opposable vous paraît-elle très efficace, plutôt efficace, plutôt pas efficace ou pas du tout efficace pour améliorer la situation des plus mal logés dans les prochaines années ?

- Très efficace
- Plutôt efficace
- Plutôt pas efficace
- Pas du tout efficace

